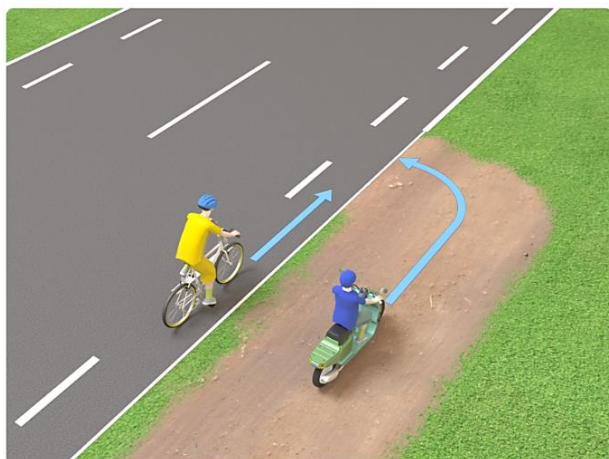


Dzisiaj wykonamy krótki quiz przedstawiający manewry wykonywane przez pojazdy ruchu drogowym. **Zapisz cztery pytania i prawidłowe odpowiedzi, prześlij je do sprawdzenia.**



Pytanie 1 z 4

🕒 00:08

Wracasz rowerem ze szkoły do domu. Po wyruszeniu w drogę i przejechaniu kilkuset metrów zbliżasz się do motocyklisty włączającego się do ruchu. Czy w przedstawionej sytuacji powinieneś się zatrzymać i przepuścić motocyklistę?

- Tak
- Nie

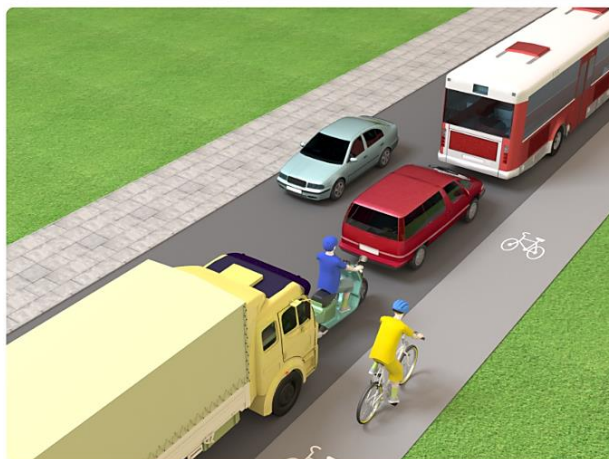


Pytanie 2 z 4

🕒 00:48

Kontynuujesz jazdę rowerem po jezdni. Na drodze natrafiasz na przeszkodę. Jak bezpiecznie ją ominąć?

- Musisz użyć sygnału dźwiękowego, dynamicznie przyspieszyć i rozpocząć omijanie.
- Podczas wykonywania manewru omijania powinieneś zachować bezpieczną odległość.
- Powinieneś zasygnalizować manewr i od razu ominąć przeszkodę.
- Masz pierwszeństwo podczas omijania przeszkody.

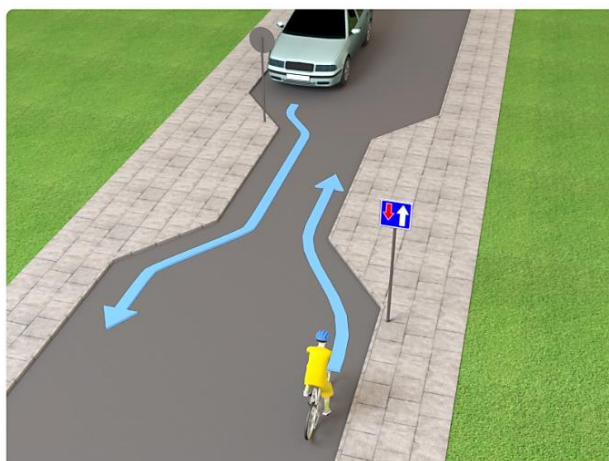


Pytanie 3 z 4

🕒 01:24

Za Tobą już połowa dystansu. Poruszasz się drogą rowerową, a obok Ciebie ciągnie się sznur pojazdów jadących w korku. Czy w takiej sytuacji możesz wykonać manewr wyprzedzania?

- Nie.
- Tak.



Pytanie 4 z 4

🕒 01:49

Przed Tobą ostatnia sytuacja drogowa. Jak powinieneś się zachować, wykonując ten manewr?

- Poczekać, aż przejedzie samochód jadący z naprzeciwka.
- Jak najszybciej przejechać przez zwężony odcinek jezdni, tak aby zdążyć przed samochodem.
- Przejechać przez zwężony odcinek jezdni jako pierwszy, zachowując szczególną ostrożność.
- Wjechać na chodnik, żeby bezpiecznie wyprzedzić samochód.