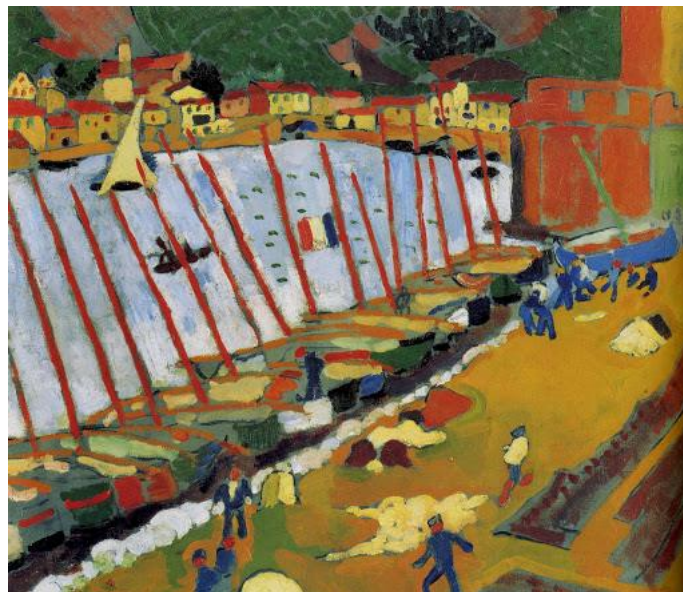


Plastyka klasa V.

23.04.2020r.

Temat: Kompozycja rytmiczna.

Kompozycja rytmiczna polega na ukazywaniu w regularnych odstępach wielu takich samych lub podobnych elementów plastycznych. Mogą nimi być np.: pasy, figury geometryczne, plamy barwne, linie. W obrazach o kompozycji rytmicznej dostrzegamy np. szereg postaci, ciągi domów, drzew, ulic lub innych obiektów.



André Derain „Port rybacki w Collioure”

Artysta zastosował w dziele kompozycję rytmiczną. Powtarzającymi się elementami są maszty i kadłuby żaglówek przycumowanych wzdłuż nabrzeża. W ten sposób powstaje wyraźny rytm, który wywołuje wrażenie ruchu.

Na stadionie.

Wyobraź sobie występy na stadionie, które odbywają się np. z okazji ważnego meczu, festiwalu muzycznego czy otwarcia olimpiady. Bierze w nich udział wiele osób w kolorowych strojach. Z miejsca na wysokiej trybunie widać barwne kształty w powtarzalnych układach. Zmieniają się one, kiedy postacie przybierają różne pozy i się przemieszczają. Z oddali sylwetki tworzą plamy przypominające rytmicznie ułożone figury geometryczne.

Zadanie domowe.

Przedstaw temat w uproszczonej geometrycznej formie w kompozycji rytmicznej.