

Skrzyżowanie równorzędne to takie skrzyżowanie, na którym nie występują znaki drogowe określające pierwszeństwo przejazdu ani ruch kierowany sygnalizacją świetlną.

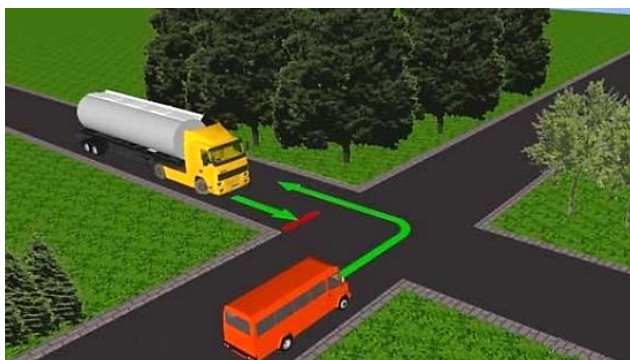
Na skrzyżowaniu równorzędnym pierwszeństwo przejazdu ma zawsze pojazd uprzywilejowany, następnie pojazd szynowy, a potem pozostałe pojazdy.

W sytuacji przedstawionej poniżej pierwsza przejedzie straż pożarna, następnie tramwaj, a na końcu autobus.

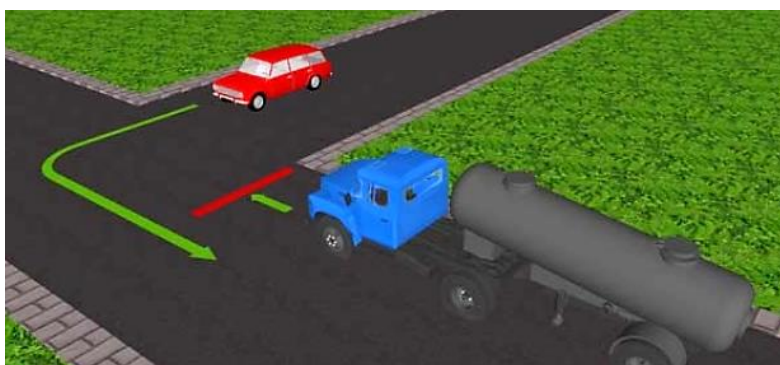


Jeżeli do skrzyżowania równorzędnego drogami poprzecznymi zbliżają się pojazdy, to bez względu na kierunek dalszej jazdy, pierwszeństwo ma pojazd nadjeżdżający z prawej strony.

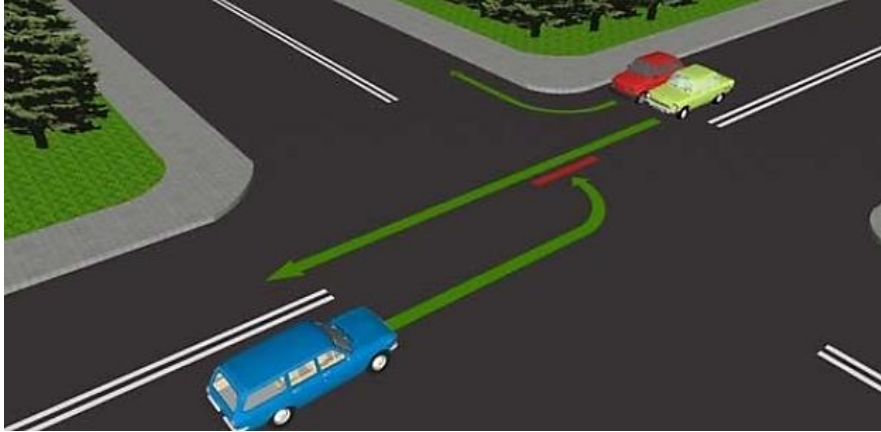
Na poniższym rysunku pierwszeństwo ma czerwony mikrobus skręcający w lewo. Gdyby jechał prosto lub skręcał w prawo, również miałby pierwszeństwo.



Pierwszeństwo ma pojazd z prawej strony bez względu na kształt skrzyżowania. Na poniższym skrzyżowaniu w kształcie litery T obowiązują te same zasady pierwszeństwa przejazdu co na poprzednim skrzyżowaniu.



Jeżeli do skrzyżowania równorzędного zbliżają się **pojazdy z przeciwnych stron**, to pojazd jadący na wprost i pojazd skręcający w prawo mają pierwszeństwo przed pojazdem nadjeżdżającym z przeciwka skręcającym w lewo.

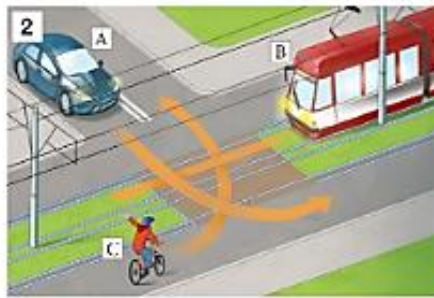


Przepisz do zeszytu pod tematem wszystkie fragmenty zapisane pogrubioną czcionką.

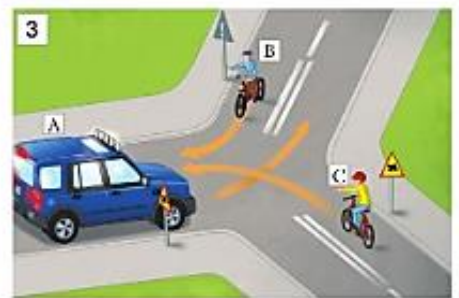
Ćwiczenie: Określ kolejność przejazdu przez poszczególne skrzyżowania.



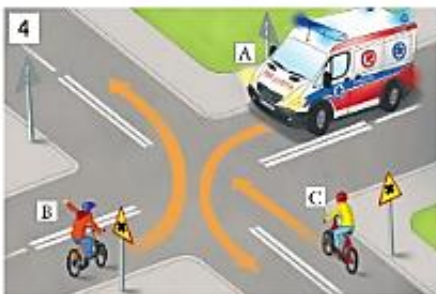
.....



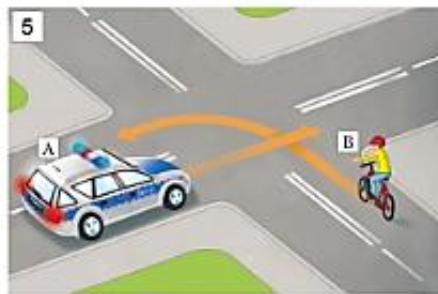
.....



.....



.....



.....



.....

